

Neubau eines Gerätehauses (Januar 2002 - Oktober 2002)

Das Gerätehaus musste als Ersatz für die alte „Fußball-Baracke“ gebaut werden, da diese sehr baufällig war und im Zuge der Sanierung des alten Sportplatzes im Mai 2002 abgerissen werden musste.

Mit dem Bau des Gerätehauses wurde im Januar 2002 begonnen (Grundfläche 8mx10m, Spitzdach, roter Klinker). Fast der gesamte Bau wurde von der Fußballsparte des SV Hamberge in Eigenleistung erstellt (über 1500 ehrenamtliche Stunden)!

Die Bauleitung hatte Carsten Liebling von der Fa. Liebling Montagebau GmbH aus Lübeck inne, Architektin war Silke Iken.

Das Bauvorhaben konnte durch Zuschüsse der Gemeinde Hamberge (30.000DM), des Schulverbandes Hamberge (20.000DM), sowie einer Spende des Gemeinnützigen Vereins Hamberge (1000€), realisiert werden.

Die offizielle Einweihungsfeier (Fotos) fand am 03.10.2002 statt.



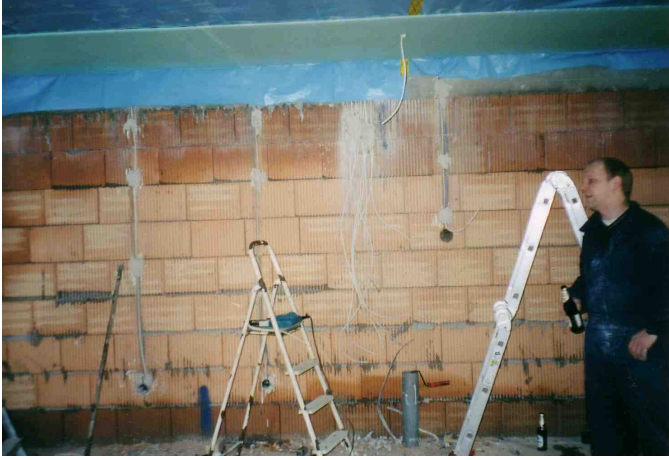
Der Orga-Chef, der Bauleiter und der Stift, äh Basti ;-) Endlich ein trockener Tag!



Böser Job für Volker und Björn. Helden der Arbeit!



Selbst die Jungs mit Knie- und Rückenleiden waren dabei... "Gipsy"-King (wenn man sonst nichts kann)



Einer arbeitet, vier sehen zu. Vier Fotos mit Stefan, davon dreimal mit Bier...



"Maurer" und "Strippe"



Das Gerätehaus im Mai 2002



Dank für die Fotos an Mallo, Matte und Hartmut!